

2021年カレンダー 「クロード・モネ作品集」を制作

日本製粉(株) (代表取締役社長:前鶴俊哉 本店:東京都千代田区)は、2021年カレンダー「クロード・モネ作品集」を制作いたしました。

当社は2012年より印象派の時代の作品でカレンダーを制作しており、毎年ご好評をいただいております。2021年のカレンダーでは、“印象派”を代表するひとり、クロード・モネの作品を集めました。陽光と色彩を求めて戸外に赴き、身近な自然や人間の生活を描く、「光の画家」とも呼ばれるモネの作品を存分にお楽しみいただけます。

また、環境負荷低減に配慮し、PVC(ポリ塩化ビニール製)の壁掛けフォルダーを使用せず、紙面は全ページに「FSC森林認証紙」を使用、ベジタブルインクで印刷しています。(※カレンダーは非売品です)

【2021年カレンダー「クロード・モネ作品集」の構成】

- | | | | |
|----------|---------------------|----------|----------------|
| ■ 1・2月 | ： 「サン・ラザール駅」 | 1877年 | フォグ美術館蔵 |
| ■ 3・4月 | ： 「サッセンハイムのチューリップ畑」 | 1886年 | クラーク美術館蔵 |
| ■ 5・6月 | ： 「睡蓮、夕方の効果」 | 1897年 | マルモッタン・モネ美術館蔵 |
| ■ 7・8月 | ： 「アルジャントウイユ」 | 1875年 | オランジュリー美術館蔵 |
| ■ 9・10月 | ： 「ヨーロッパ橋、サン・ラザール駅」 | 1877年 | マルモッタン・モネ美術館蔵 |
| ■ 11・12月 | ： 「カピュシーヌ大通り」 | 1873-74年 | ネルソン=アトキンス美術館蔵 |



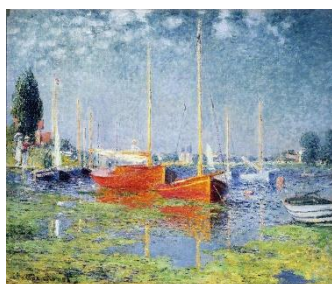
「サン・ラザール駅」



「サッセンハイムのチューリップ畑」



「睡蓮、夕方の効果」



「アルジャントウイユ」



「ヨーロッパ橋、サン・ラザール駅」



「カピュシーヌ大通り」

2021年1月1日、当社は「株式会社 ニッポン」に社名変更いたします。

《お問合せ先》 日本製粉株式会社 広報部 担当：岡部春那
〒102-0083 東京都千代田区麹町四丁目8番地
TEL：03-3511-5307 FAX：03-3237-3546