

2026年3月期 決算補足説明資料

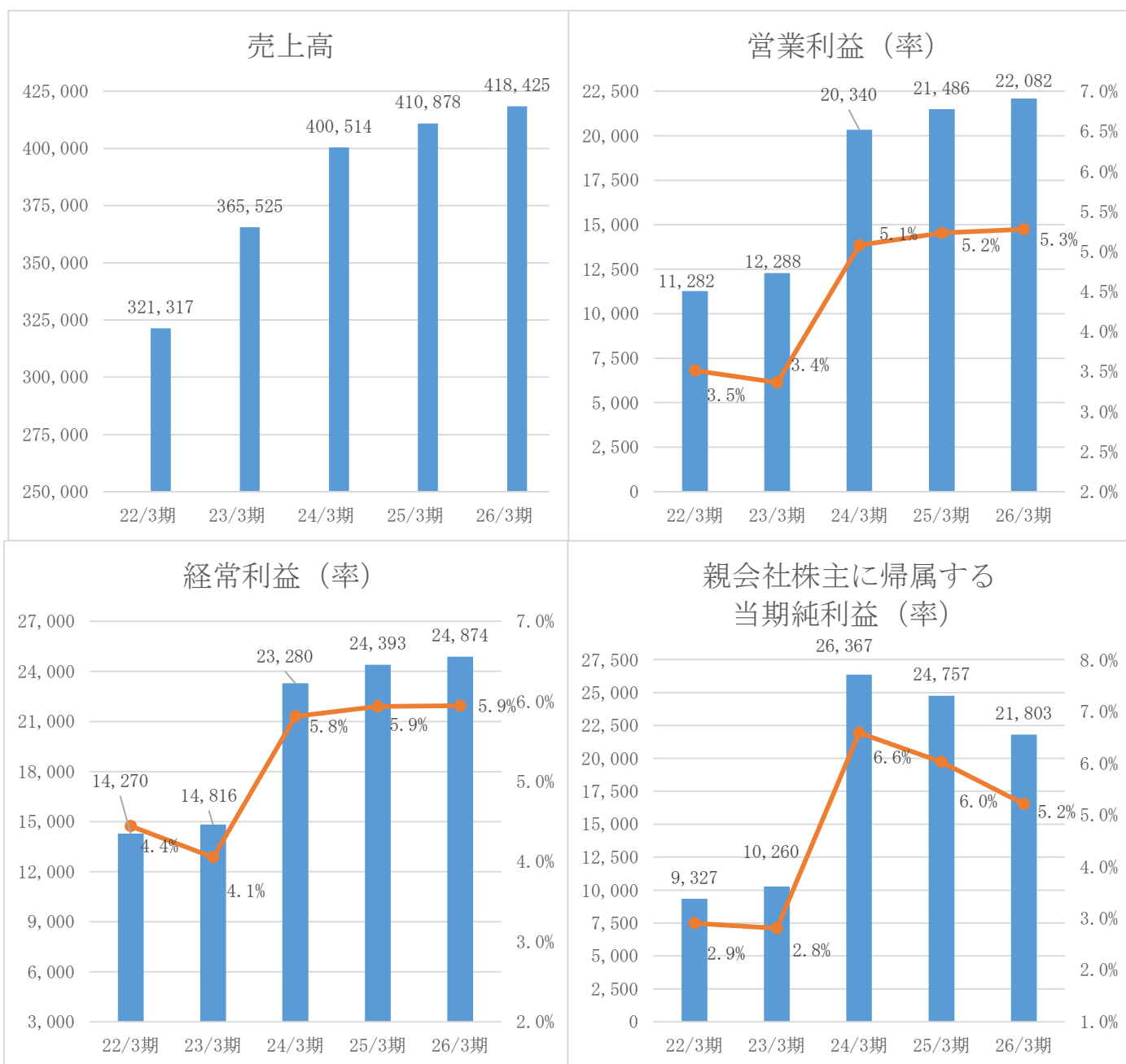
1. 連結業績推移 P. 1～2
2. 連結損益計算書 P. 3～5
 - ①連結損益計算書
 - ②セグメント別売上高の状況
 - ③セグメント別営業利益の状況
3. 貸借対照表 P. 6～7
4. キャッシュフロー計算書 P. 8
5. 通期業績予想 P. 9～10
 - ①通期業績予想
 - ②セグメント別売上高
 - ③セグメント別営業利益

2026年5月19日

株式会社ニッポン



1. 連結業績推移



	22/3期	23/3期	24/3期	25/3期	26/3期	対前年	前年比	27/3見通
売上高	321,317	365,525	400,514	410,878	418,425	7,546	1.8%	430,000
営業利益 (利益率)	11,282 3.5%	12,288 3.4%	20,340 5.1%	21,486 5.2%	22,082 5.3%	595 0.0p	2.8%	19,500 4.5%
経常利益 (利益率)	14,270 4.4%	14,816 4.1%	23,280 5.8%	24,393 5.9%	24,874 5.9%	481 0.0p	2.0%	21,000 4.9%
親会社株主に帰属する 当期純利益 (利益率)	9,327 2.9%	10,260 2.8%	26,367 6.6%	24,757 6.0%	21,803 5.2%	▲2,953 ▲0.8p	▲11.9%	21,200 4.9%
設備投資額	11,246	8,154	21,160	20,959	33,479	12,519	59.7%	37,000
減価償却費	10,232	9,966	10,314	10,894	11,330	435	4.0%	14,200

【貸借対照表推移】

単位：百万円

	2022/3末	2023/3末	2024/3末	2025/3末	2026/3末	対25/3比
流動資産	130,768	143,021	157,759	159,014	194,203	35,189
有形固定資産	115,611	113,467	124,407	134,412	157,502	23,090
無形固定資産	2,529	2,175	2,423	2,023	2,869	846
投資その他資産	76,922	85,914	102,088	103,775	122,161	18,386
固定資産	195,063	201,557	228,919	240,210	282,534	42,323
繰延資産	37	26	13	1	88	87
資産合計	325,869	344,606	386,692	399,226	476,826	77,599
流動負債	74,842	78,613	84,403	104,407	82,786	▲21,621
固定負債	72,328	73,378	74,002	48,334	104,162	55,828
負債合計	147,171	151,992	158,406	152,742	186,949	34,207
自己資本	174,120	188,687	224,115	242,140	282,330	40,189
(自己資本比率)	(53.4%)	(54.8%)	(58.0%)	(60.7%)	(59.2%)	(▲1.4 p)
新株予約権	195	226	221	115	98	▲17
非支配株主持分	4,381	3,699	3,948	4,227	7,448	3,220
純資産	178,697	192,613	228,285	246,484	289,877	43,392
負債・純資産合計	325,869	344,606	386,692	399,226	476,826	77,599

【キャッシュフロー計算書推移】

単位：百万円

	2022/3期	2023/3期	2024/3期	2025/3期	2026/3期	対25/3比
現金及び現金同等物の期首残高	35,320	31,215	33,157	40,728	41,471	743
営業活動によるキャッシュフロー	11,975	15,055	24,022	18,768	25,272	6,503
投資活動によるキャッシュフロー	▲10,103	▲5,026	▲9,489	▲7,807	▲27,088	▲19,281
財務活動によるキャッシュフロー	▲4,278	▲8,402	▲7,241	▲10,533	24,467	35,000
現金及び現金同等物に係る換算差額	209	394	293	315	99	▲215
新規連結に伴う現金及び現金同等物の増加額	-	-	-	-	-	-
連結除外に伴う現金及び現金同等物の減少額	▲1,908	▲78	▲13	-	-	-
現金及び現金同等物の期末残高	31,215	33,157	40,728	41,471	64,222	22,751

【財務指標・配当の状況】

	2022/3末	2023/3末	2024/3末	2025/3末	2026/3末	対25/3比
1株当たり純資産額(円)	2,268.30	2,421.48	2,874.28	3,102.27	3,415.52	313.25
1株当たり当期純利益(円)	121.59	132.16	338.20	317.27	262.51	▲54.76
潜在株式調整後 " (円)	106.02	115.39	295.46	276.75	257.03	▲19.72
1株当たり年間配当(円)	38.0	40.0	66.0	66.0	68.0	2.0
配当性向(%)	31.3%	30.3%	19.5%	20.8%	25.9%	5.1 p
期中平均株価(円)	1,663	1,607	2,108	2,237	2,376	139
株価純資産倍率(倍)(PBR)	0.73	0.69	0.83	0.70	0.79	0.09
株価収益率(倍)(PER)	13.68	12.16	6.23	7.05	9.05	2.00
ROIC(%)	3.0%	3.1%	4.8%	4.7%	4.3%	▲0.4 p
ROE(%)	5.5%	5.7%	12.8%	10.6%	8.3%	▲2.3 p
売上高当期純利益率(%)	2.9%	2.8%	6.6%	6.0%	5.2%	▲0.8 p
総資産回転率(回)	1.0	1.1	1.0	1.0	1.0	▲0.1
レバレッジ(倍)	1.9	1.8	1.7	1.6	1.7	0.0

2. 連結損益計算書

①連結損益計算書

単位：百万円

	25/3期	26/3期	対前年	27/3期予想
売上高	410,878	418,425	7,546	430,000
売上原価	311,288	313,658	2,370	
売上総利益	99,590	104,766	5,176	
販売費及び一般管理費	78,103	82,684	4,580	
販売運賃及び諸掛	26,518	28,958	2,440	
給与手当等	25,313	26,683	1,369	
退職給付費用	490	310	▲ 180	
減価償却費	1,675	1,740	64	
その他	24,105	24,991	886	
営業利益	21,486	22,082	595	19,500
営業外収益	3,520	4,425	905	
受取利息	379	710	331	
受取配当金	2,353	2,530	176	
為替差益	—	454	454	
その他	787	730	▲ 57	
営業外費用	614	1,633	1,019	
支払利息	263	591	328	
為替差損	67	—	▲ 67	
持分法投資損失	85	226	141	
匿名組合投資損失	—	380	380	
その他	198	434	236	
経常利益	24,393	24,874	481	21,000
特別利益	13,399	7,138	▲ 6,261	
固定資産売却益	8,692	833	▲ 7,859	
投資有価証券売却益	4,707	6,305	1,597	
特別損失	913	306	▲ 607	
固定資産除売却損	117	84	▲ 32	
固定資産減損損失	695	25	▲ 669	
投資有価証券評価損	72	3	▲ 69	
災害による損失	—	140	140	
クレーム補償費用	—	34	34	
その他	28	17	▲ 10	
税金等調整前当期純利益	36,879	31,707	▲ 5,172	
法人税等及び調整額	11,802	9,671	▲ 2,130	
当期純利益	25,077	22,035	▲ 3,042	
非支配株主に帰属する当期純利益	320	232	▲ 88	
親会社株主に帰属する当期純利益	24,757	21,803	▲ 2,953	21,200

②セグメント別売上高の状況

【セグメント別売上高】

単位：百万円

	25/3期 (構成比)		26/3期 (構成比)		前年差	前年比
製粉事業	121,663	29.6%	120,000	28.7%	▲ 1,663	-1.4%
食品事業	238,353	58.0%	243,694	58.2%	5,340	2.2%
その他	50,861	12.4%	54,730	13.1%	3,869	7.6%
合計	410,878	100.0%	418,425	100.0%	7,546	1.8%

【増減分析】

単位：億円

	増減金額	増減内訳
製粉事業	▲ 17	小麦粉出荷数量の増加 +23 粉価改定影響等 ▲ 42 倉庫他 +2
食品事業	+53	業務用食品 +33 家庭用食品 +1 中食・惣菜 +19
その他	+39	ペットケア +10 外食事業 +8 エンジニアリング他 +21
合計	+75	

③セグメント別営業利益の状況

【セグメント別営業利益】

単位：百万円

	25/3期 (利益率)		26/3期 (利益率)		前年差	前年比
製粉事業	9,203	7.6%	9,471	7.9%	267	2.9%
食品事業	9,283	3.9%	9,065	3.7%	▲ 217	▲ 2.3%
その他	3,171	6.2%	3,656	6.7%	485	15.3%
消去・全社	▲ 171		▲ 111		59	
合計	21,486	5.2%	22,082	5.3%	595	2.8%

【増減分析】

単位：億円

	増減金額	増減内訳
製粉事業	3	採算変動 +11 販売数量の増加 +8 コスト関連 ▲ 16
食品事業	▲ 2	採算変動 +19 販売数量の減少 ▲ 10 コスト関連 ▲ 11
その他	+5	採算変動・販売数量の増加 +16 コスト関連 ▲ 11
消去・全社	+1	
合計	+6	

3. 連結貸借対照表

【資産の部】

単位：百万円

	25/3期	26/3期	対前年増減	対前年増減の主な内容
資産合計	399,226	476,826	77,599	
流動資産	159,014	194,203	35,189	
現金・預金	44,945	69,173	24,228	
受取手形及び売掛金	58,128	57,818	▲ 310	
商品及び製品	26,626	29,696	3,070	
仕掛品	109	98	▲ 10	
原材料及び貯蔵品	22,687	23,116	429	
その他流動資産	6,542	14,325	7,783	
貸倒引当金（流動）	▲ 25	▲ 26	▲ 1	
固定資産	240,210	282,534	42,323	
有形固定資産 計	134,412	157,502	23,090	
建物及び構築物	48,537	62,065	13,528	
機械装置及び運搬具	23,099	28,532	5,432	
土地	45,862	48,752	2,890	
建設仮勘定	13,022	14,155	1,132	
その他	3,890	3,997	106	
無形固定資産 計	2,023	2,869	846	
のれん	809	1,517	707	
その他無形固定資産	1,213	1,352	138	
投資その他資産 計	103,775	122,161	18,386	
投資有価証券	85,530	102,647	17,117	時価評価差額+16,569
長期貸付金	4,401	446	▲ 3,955	
繰延税金資産	1,862	1,773	▲ 88	
退職給付に係る資産	8,129	12,451	4,322	
その他	4,124	5,062	938	
貸倒引当金（固定）	▲ 271	▲ 219	52	
繰延資産	1	88	87	
その他の繰延資産	1	88	87	

【負債・純資産の部】

単位：百万円

	25/3期	26/3期	対前年増減	対前年増減の主な内容
負債合計	152,742	186,949	34,207	
流動負債	104,407	82,786	▲ 21,621	
支払手形及び買掛金	34,279	35,107	827	
短期借入金	17,341	15,820	▲ 1,521	
社債（1年内償還）	25,002	—	▲ 25,002	
未払法人税等	3,998	5,158	1,160	
未払費用	9,154	9,719	565	
返金負債	7,794	8,279	485	
賞与引当金	961	1,027	66	
その他流動負債	5,876	7,673	1,797	
固定負債	48,334	104,162	55,828	
社債	—	20,000	20,000	
長期借入金	14,685	43,249	28,563	
繰延税金負債	24,744	31,426	6,681	
退職給付に係る負債	3,641	4,210	569	
役員退職慰労引当金	361	371	10	
役員株式給付引当金	102	150	47	
その他固定負債	4,798	4,754	▲ 44	
純資産合計	246,484	289,877	43,392	
株主資本計	191,499	217,270	25,771	
資本金	12,240	18,670	6,430	
資本剰余金	9,758	16,244	6,486	
利益剰余金	170,683	187,106	16,423	当期純利益21,803－配当金5,379
自己株式	▲ 1,183	▲ 4,751	▲ 3,568	
その他の包括利益累計額計	50,641	65,059	14,418	
その他有価証券評価差額金	41,317	52,661	11,344	
繰延ヘッジ損益	▲ 23	30	54	
為替換算調整勘定	5,148	5,652	504	
退職給付に係る調整累計額	4,199	6,714	2,515	
新株予約権	115	98	▲ 17	
非支配株主持分	4,227	7,448	3,220	
負債・純資産合計	399,226	476,826	77,599	

4. 連結キャッシュフロー計算書

単位：百万円

	25/3期	26/3期	対前年増減
I. 営業活動によるキャッシュ・フロー			
税金等調整前当期純利益	36,879	31,707	▲ 5,172
減価償却費	10,894	11,330	435
固定資産除売却損益	▲ 8,558	▲ 737	7,821
減損損失	695	25	▲ 669
有価証券等売却損益	▲ 4,735	▲ 6,381	▲ 1,646
有価証券等評価損	72	3	▲ 69
持分法による投資損益	85	226	141
運転資金の増減	▲ 2,539	▲ 1,720	819
法人税等の支払額	▲ 12,291	▲ 8,536	3,754
その他	▲ 1,733	▲ 645	1,088
営業活動によるキャッシュ・フロー	18,768	25,272	6,503
II. 投資活動によるキャッシュ・フロー			
固定資産の取得による支出	▲ 20,154	▲ 31,219	▲ 11,065
投資有価証券の取得による支出	▲ 5,238	▲ 7,585	▲ 2,346
投資有価証券の売却・償還による収入	11,526	11,162	▲ 363
その他	6,059	554	▲ 5,505
投資活動によるキャッシュ・フロー	▲ 7,807	▲ 27,088	▲ 19,281
III. 財務活動によるキャッシュ・フロー			
借入金の純増減額	▲ 4,052	26,040	30,092
配当金の支払額	▲ 5,566	▲ 5,379	186
その他（財務CF）	▲ 914	3,806	4,721
財務活動によるキャッシュ・フロー	▲ 10,533	24,467	35,000
IV. 現金及び現金同等物に係る換算差額	315	99	▲ 215
V. 現金及び現金同等物の増減額	743	22,751	22,007
VI. 現金及び現金同等物の期首残高	40,728	41,471	743
VII. 連結除外に伴う現金及び現金同等物の減少額	0	-	0
VIII. 現金及び現金同等物の期末残高	41,471	64,222	22,751

5. 通期業績見込

①通期業績見込

単位：百万円

	26/3期	27/3期見通	増減
売上高	418,425	430,000	11,575
営業利益	22,082	19,500	▲ 2,582
経常利益	24,874	21,000	▲ 3,874
親会社株主に帰属する当期純利益	21,803	21,200	▲ 603

②セグメント別売上高の状況

【セグメント別売上高】

	26/3期 (構成比)		27/3期見通 (構成比)		前年差	前年比
製粉事業	120,000	28.7%	120,000	27.9%	0	100.0%
食品事業	243,694	58.2%	254,000	59.1%	10,306	104.2%
その他	54,730	13.1%	56,000	13.0%	1,270	102.3%
合計	418,425	100.0%	430,000	100.0%	11,575	102.8%

【増減分析】

単位：億円

	増減金額	増減内訳
製粉事業	+0	小麦粉出荷数量の増加 +1 粉価改定影響 ▲ 5 倉庫他 +4
食品事業	+103	業務用食品 +48 家庭用食品 +51 中食・惣菜 +4
その他	+13	ペットフード +5 外食事業 +4 エンジニアリング他 +4
合計	+116	

③セグメント別営業利益の状況

【セグメント別営業利益】

単位：百万円

	26/3期		27/3期見通		前年差	前年比
		(利益率)		(利益率)		
製粉事業	9,471	7.9%	7,200	6.0%	▲ 2,271	76.0%
食品事業	9,065	3.7%	8,800	3.5%	▲ 265	97.1%
その他	3,656	6.7%	3,500	6.3%	▲ 156	95.7%
消去・全社	▲ 111		0		111	
合 計	22,082	5.3%	19,500	4.5%	▲ 2,582	88.3%

【増減分析】

単位：億円

	増減金額	増減内訳	
製粉事業	▲ 23	採算変動	+10
		販売数量増・その他	+3
		コスト関連	▲ 36
食品事業	▲ 3	採算変動	+5
		販売数量の減少	+11
		コスト関連	▲ 19
その他	▲ 2	販売数量の増加	+1
		コスト関連他	▲ 3
消去・全社	+1		
合 計	▲ 26		