

2024年3月期 第2四半期 決算補足説明資料

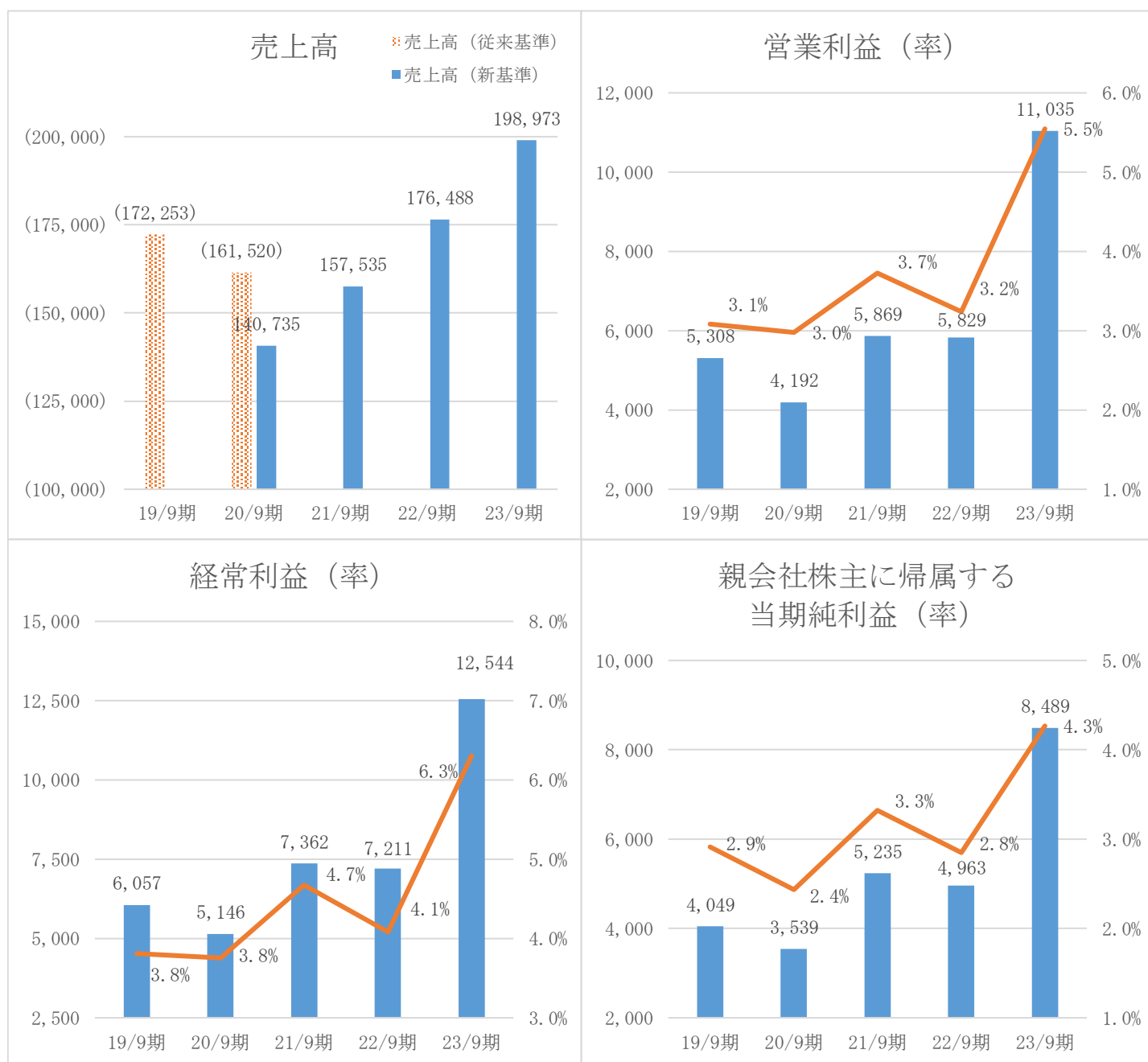
1. 連結業績推移 P. 1～2
2. 連結損益計算書 P. 3～5
 - ①連結損益計算書
 - ②セグメント別売上高の状況
 - ③セグメント別営業利益の状況
3. 貸借対照表 P. 6～7
4. キャッシュフロー計算書 P. 8
5. 通期業績予想 P. 9～10
 - ①通期業績予想
 - ②セグメント別売上高の状況
 - ③セグメント別営業利益の状況

2023年11月17日

株式会社ニッポン



1. 連結業績推移



	19/9期	20/9期	21/9期	22/9期	23/9期	対前年	前年比	24/3見通
売上高 (従来基準)	(172,253)	(161,520)						
売上高 (新基準)		140,735	157,535	176,488	198,973	22,484	12.7%	400,000
営業利益	5,308	4,192	5,869	5,829	11,035	5,205	89.3%	17,500
(利益率)	3.1%	3.0%	3.7%	3.2%	5.5%	2.2p		4.4%
経常利益	6,057	5,146	7,362	7,211	12,544	5,332	73.9%	20,000
(利益率)	3.8%	3.8%	4.7%	4.1%	6.3%	2.2p		5.0%
親会社株主に帰属する								
当期純利益	4,049	3,539	5,235	4,963	8,489	3,526	71.1%	14,500
(利益率)	2.9%	2.4%	3.3%	2.8%	4.3%	1.5p		3.6%
設備投資額	7,273	7,507	7,193	3,238	6,928	3,679	113.6%	18,400
減価償却費	4,051	4,204	4,827	4,876	4,896	19	0.4%	10,400

【貸借対照表推移】

単位：百万円

	2020/3末	2021/3末	2022/3末	2023/3末	2023/9末	対23/3比
流動資産	114,534	117,693	130,768	143,021	148,328	5,306
有形固定資産	106,957	114,240	115,611	113,467	115,645	2,177
無形固定資産	1,624	2,858	2,529	2,175	2,568	392
投資その他資産	67,249	72,970	76,922	85,914	98,935	13,020
固定資産	175,832	190,069	195,063	201,557	217,149	15,591
繰延資産	61	49	37	26	19	▲6
資産合計	290,428	307,813	325,869	344,606	365,497	20,890
流動負債	74,078	69,544	74,842	78,613	82,905	4,292
固定負債	57,768	69,205	72,328	73,378	74,192	813
負債合計	131,847	138,749	147,171	151,992	157,098	5,105
自己資本	153,727	164,209	174,120	188,687	204,342	15,654
(自己資本比率)	(52.9%)	(53.3%)	(53.4%)	(54.8%)	(55.9%)	(1.1p)
新株予約権	260	234	195	226	221	▲4
非支配株主持分	4,593	4,620	4,381	3,699	3,834	135
純資産	158,581	169,063	178,697	192,613	208,398	15,785
負債・純資産合計	290,428	307,813	325,869	344,606	365,497	20,890

【キャッシュフロー計算書推移】

単位：百万円

	2019/9期	2020/9期	2021/9期	2022/9期	2023/9期	対22/9比
現金及び現金同等物の期首残高	30,085	31,012	35,308	31,215	33,157	1,942
営業活動によるキャッシュフロー	4,656	6,478	3,258	3,620	7,293	3,673
投資活動によるキャッシュフロー	▲4,684	▲7,264	▲4,373	▲2,730	▲9,077	▲6,346
財務活動によるキャッシュフロー	▲533	▲5,777	▲467	▲4,869	▲3,330	1,539
現金及び現金同等物に係る換算差額	20	▲124	119	520	305	▲215
新規連結に伴う現金及び現金同等物の増加額	171	-	-	-	-	-
連結除外に伴う現金及び現金同等物の減少額	-	-	▲1,908	-	-	-
現金及び現金同等物の期末残高	29,715	24,324	31,936	27,756	28,348	592

【財務指標・配当の状況】

	2019/9期	2020/9期	2021/9期	2022/9期	2023/9期	対22/9比
1株当たり四半期純利益 (円)	52.87	46.17	68.27	64.17	108.90	44.73
潜在株式調整後 " (円)	46.11	40.26	59.53	56.00	95.11	39.11
1株当たり中間配当 (円)	16.0	17.0	18.0	19.0	28.0	9.0
配当性向	30.3%	36.8%	26.4%	29.6%	25.7%	▲3.9p

	2020/3末	2021/3末	2022/3末	2023/3末	2023/9末	対23/3比
1株当たり純資産額 (円)	2,006.14	2,141.16	2,268.30	2,421.48	2,620.68	199.20
株価 (円)	1,687	1,657	1,663	1,660	2,173	513
株価純資産倍率 (倍)	0.84	0.77	0.73	0.69	0.83	0.14

	2020/3末	2021/3末	2022/3末	2023/3末	2024/3末見込	対23/3比
自己資本当期純利益率 (ROE) (*1)	5.9%	5.3%	5.5%	5.7%	7.4%	1.7p
売上高当期純利益率 (%)	2.6%	3.0%	2.9%	2.8%	3.6%	0.8p
総資産回転率 (回)	1.2	1.0	1.0	1.1	1.1	0.0
レバレッジ (倍)	1.9	1.9	1.9	1.8	1.8	▲0.1

(*1) 2023年9月末の数値は通期の連結業績予想に基づいて算定しております。

2. 連結損益計算書

①連結損益計算書

単位：百万円

	22/9期	23/9期	対前年	24/3期予想
売上高	176,488	198,973	22,484	400,000
売上原価	137,551	152,588	15,036	
売上総利益	38,936	46,384	7,447	
販売費及び一般管理費	33,107	35,348	2,241	
販売運賃及び諸掛	11,898	12,183	284	
給与手当等	11,369	11,750	380	
退職給付費用	264	317	52	
減価償却費	726	734	7	
その他	8,847	10,364	1,516	
営業利益	5,829	11,035	5,205	17,500
営業外収益	1,936	1,691	▲ 245	
受取利息	33	34	1	
受取配当金	1,033	1,028	▲ 4	
その他	869	627	▲ 242	
営業外費用	554	182	▲ 372	
支払利息	103	94	▲ 9	
株式交換関連費用	222	—	▲ 222	
その他	228	88	▲ 140	
経常利益	7,211	12,544	5,332	20,000
特別利益	127	55	▲ 72	
固定資産売却益	9	42	32	
投資有価証券売却益	118	13	▲ 104	
特別損失	138	405	266	
固定資産除売却損	53	79	25	
関係会社株式売却損	—	239	239	
減損損失	—	25	25	
投資有価証券評価損	81	46	▲ 35	
その他	3	15	11	
税金等調整前当期純利益	7,200	12,193	4,993	
法人税等及び調整額	2,218	3,547	1,329	
当期純利益	4,982	8,646	3,663	
非支配株主に帰属する当期純利益	19	156	137	
親会社株主に帰属する当期純利益	4,963	8,489	3,526	14,500

②セグメント別売上高の状況

【セグメント別売上高】

単位：百万円

	22/9期 (構成比)		23/9期 (構成比)		前年差	前年比
製粉事業	56,149	31.8%	62,711	31.5%	6,562	11.7%
食品事業	100,364	56.9%	113,107	56.8%	12,743	12.7%
その他	19,975	11.3%	23,154	11.6%	3,178	15.9%
合計	176,488	100.0%	198,973	100.0%	22,484	12.7%

【増減分析】

単位：億円

	増減金額	増減内訳
製粉事業	+66	小麦粉出荷数量の増加 +4 粉価改定影響 +49 ふすま価格 +8 倉庫他 +5
食品事業	+127	プレミックス +23 パスタ他加工食品 +16 冷凍食品 +46 中食・惣菜 +13 業務用食材他 +25 為替影響 +4
その他	+32	ペットフード +11 外食事業 +9 エンジニアリング他 +12
合計	+225	

③セグメント別営業利益の状況

【セグメント別営業利益】

単位：百万円

	22/9期 (利益率)	23/9期 (利益率)	前年差	前年比
製粉事業	3,425 6.1%	4,563 7.3%	1,138	33.2%
食品事業	2,041 2.0%	5,488 4.9%	3,446	168.9%
その他	333 1.7%	990 4.3%	656	197.0%
消去・全社	29	▲ 6	▲ 36	
合計	5,829 3.3%	11,035 5.5%	5,205	89.3%

【増減分析】

単位：億円

	増減金額	増減内訳
製粉事業	11	価格改定・採算変動 +13 販売数量の増加 +1 ふすま価格 +8 エネルギー価格・物流費等 ▲ 11
食品事業	+35	価格改定・採算変動 +35 販売数量の増加 +7 生産性改善 +8 エネルギー価格・物流費等 ▲ 12 戦略コスト ▲ 3
その他	+6	価格改定・採算変動 +1 販売数量の増加他 +5
消去・全社	▲ 0	
合計	+52	

3. 貸借対照表

【資産の部】

単位：百万円

	23/3期	23/9期	対前年増減	対前年増減の主な内容
資産合計	344,606	365,497	20,890	
流動資産	143,021	148,328	5,306	
現金・預金	36,815	33,280	▲ 3,534	
受取手形及び売掛金	54,119	60,360	6,240	
商品及び製品	20,918	22,047	1,128	
仕掛品	222	172	▲ 49	
原材料及び貯蔵品	26,400	28,176	1,775	
その他流動資産	4,607	4,344	▲ 263	
貸倒引当金（流動）	▲ 61	▲ 52	8	
固定資産	201,557	217,149	15,591	
有形固定資産 計	113,467	115,645	2,177	
建物及び構築物	46,745	47,550	805	
機械装置及び運搬具	21,170	21,501	331	
土地	41,027	41,238	210	
建設仮勘定	1,741	2,140	399	
その他	2,782	3,213	431	
無形固定資産 計	2,175	2,568	392	
のれん	1,179	1,085	▲ 94	
その他無形固定資産	996	1,483	486	
投資その他資産 計	85,914	98,935	13,020	
投資有価証券	77,254	90,907	13,653	時価評価差額の増加
その他	8,979	8,338	▲ 641	
貸倒引当金（固定）	▲ 320	▲ 311	9	
繰延資産	26	19	▲ 6	
その他の繰延資産	26	19	▲ 6	

【負債・純資産の部】

単位：百万円

	23/3期	23/9期	対前年増減	対前年増減の主な内容
負債合計	151,992	157,098	5,105	
流動負債	78,613	82,905	4,292	
支払手形及び買掛金	36,669	38,782	2,112	
短期借入金	17,572	17,799	227	
社債（1年内償還）	221	306	85	
未払法人税等	2,645	3,271	626	
賞与引当金	764	780	16	
その他流動負債	20,740	21,965	1,224	
固定負債	73,378	74,192	813	
社債	25,166	25,029	▲ 137	
長期借入金	21,175	19,480	▲ 1,695	
退職給付に係る負債	3,881	3,841	▲ 39	
役員退職慰労引当金	406	343	▲ 63	
役員株式給付引当金	—	20	20	
その他固定負債	22,748	25,477	2,728	
純資産合計	192,613	208,398	15,785	
株主資本計	149,612	156,500	6,887	
資本金	12,240	12,240	—	
資本剰余金	9,693	9,761	68	
利益剰余金	128,965	135,815	6,849	純利益8,489、配当▲1,640
自己株式	▲ 1,287	▲ 1,317	▲ 29	
その他の包括利益累計額計	39,074	47,842	8,767	
その他有価証券評価差額金	36,462	44,182	7,719	時価評価差額の増加
繰延ヘッジ損益	▲ 23	26	50	
為替換算調整勘定	2,161	3,168	1,006	円安による増加
退職給付に係る調整累計額	473	464	▲ 9	
新株予約権	226	221	▲ 4	
非支配株主持分	3,699	3,834	135	
負債・純資産合計	344,606	365,497	20,890	

4. 連結キャッシュフロー計算書

単位：百万円

	22/9期	23/9期	対前年増減
I. 営業活動によるキャッシュ・フロー			
税金等調整前当期純利益	7,200	12,193	4,993
減価償却費	4,876	4,896	19
固定資産除売却損益	44	40	▲ 3
減損損失	0	25	25
有価証券等売却損益	▲ 127	202	330
有価証券等評価損	81	46	▲ 35
持分法による投資損益	▲ 188	▲ 190	▲ 1
運転資金の増減	▲ 7,464	▲ 6,861	603
法人税等の支払額	▲ 1,922	▲ 2,606	▲ 683
その他	1,122	▲ 452	▲ 1,574
営業活動によるキャッシュ・フロー	3,620	7,293	3,673
II. 投資活動によるキャッシュ・フロー			
固定資産の取得による支出	▲ 3,120	▲ 6,282	▲ 3,161
投資有価証券の取得による支出	▲ 1,350	▲ 4,534	▲ 3,184
投資有価証券の売却・償還による収入	1,333	2,052	718
その他	406	▲ 312	▲ 719
投資活動によるキャッシュ・フロー	▲ 2,730	▲ 9,077	▲ 6,346
III. 財務活動によるキャッシュ・フロー			
借入金の純増減額	▲ 2,490	▲ 1,467	1,022
配当金の支払額	▲ 1,539	▲ 1,640	▲ 101
その他	▲ 840	▲ 222	617
財務活動によるキャッシュ・フロー	▲ 4,869	▲ 3,330	1,539
IV. 現金及び現金同等物に係る換算差額	520	305	▲ 215
V. 現金及び現金同等物の増減額	▲ 3,459	▲ 4,809	▲ 1,350
VI. 現金及び現金同等物の期首残高	31,215	33,157	1,942
VII. 現金及び現金同等物の期末残高	27,756	28,348	592

5. 通期業績予想

①通期業績予想

単位：百万円

	23/3期	24/3期見通	増減
売上高	365,525	400,000	34,475
営業利益	12,288	17,500	5,212
経常利益	14,816	20,000	5,184
親会社株主に帰属する当期純利益	10,260	14,500	4,240

②セグメント別売上高の状況

【セグメント別売上高】

	23/3期 (構成比)		24/3期見通 (構成比)		前年差	前年比
製粉事業	117,604	32.2%	125,000	31.3%	7,396	106.3%
食品事業	204,796	56.0%	227,500	56.9%	22,704	111.1%
その他	43,123	11.8%	47,500	11.9%	4,377	110.2%
合計	365,525	100.0%	400,000	100.0%	34,475	109.4%

【増減分析】

単位：億円

	増減金額	増減内訳
製粉事業	+74	小麦粉出荷数量の増加 +12 粉価改定影響 +46 ふすま価格 +10 倉庫他 +6
食品事業	+227	販売数量増減・構成変動 +86 販売価格改定の影響 +141
その他	+44	販売数量増減・構成変動 +32 販売価格改定の影響 +12
合計	+345	

③セグメント別営業利益の状況

【セグメント別営業利益】

単位：百万円

	23/3期 (利益率)	24/3見通 (利益率)	前年差	前年比
製粉事業	7,528 6.4%	8,600 6.9%	1,072	114.2%
食品事業	3,449 1.7%	6,700 2.9%	3,251	194.3%
その他	1,263 2.9%	2,200 4.6%	937	174.2%
消去・全社	45	0	▲ 45	
合 計	12,288 3.4%	17,500 4.4%	5,212	142.4%

【増減分析】

単位：億円

	増減金額	増減内訳
製粉事業	+11	小麦粉出荷数量の増加 +2 ふすま価格 +10 価格改定・採算変動他 +17 コスト関連 ▲ 18
食品事業	+33	販売数量の増加 +18 価格改定・採算変動他 +48 コスト関連 ▲ 33
その他	+9	販売数量の増加 +7 価格改定・採算変動他 +2
消去・全社	▲ 0	
合 計	+52	